



**АКЦИОНЕРНОЕ ОБЩЕСТВО  
«ДАЛЬНЕВОСТОЧНЫЙ ПРОЕКТНО-ИЗЫСКАТЕЛЬСКИЙ  
ИНСТИТУТ ТРАНСПОРТНОГО СТРОИТЕЛЬСТВА»**

Регистрационный номер от 11.09.2009 № 65 в реестре членов  
саморегулируемой организации СРО-П-065-30112009

**Ремонт административно-производственных зданий АО "Дальгипротранс" по ул.  
Шеронова, 56 и 56а**

**РАБОЧАЯ ДОКУМЕНТАЦИЯ**

**Ремонт санузлов третьего этажа АПЗ по ул. Шеронова 56А**

**Системы внутреннего водоснабжения и канализации**

**Основной комплект рабочих чертежей**

**4-05-3210-ВК**

**Хабаровск  
2019**



АО «ДАЛЬГИПРОТРАНС»

АКЦИОНЕРНОЕ ОБЩЕСТВО  
«ДАЛЬНЕВОСТОЧНЫЙ ПРОЕКТНО-ИЗЫСКАТЕЛЬСКИЙ  
ИНСТИТУТ ТРАНСПОРТНОГО СТРОИТЕЛЬСТВА»

Регистрационный номер от 11.09.2009 № 65 в реестре членов  
саморегулируемой организации СРО-П-065-30112009

Ремонт административно-производственных зданий АО "Дальгипротранс" по ул.  
Шеронова, 56 и 56а

РАБОЧАЯ ДОКУМЕНТАЦИЯ

Ремонт санузлов третьего этажа АПЗ по ул. Шеронова 56А

Системы внутреннего водоснабжения и канализации

Основной комплект рабочих чертежей

4-05-3210-ВК

Главный инженер проекта

А.В. Диденко

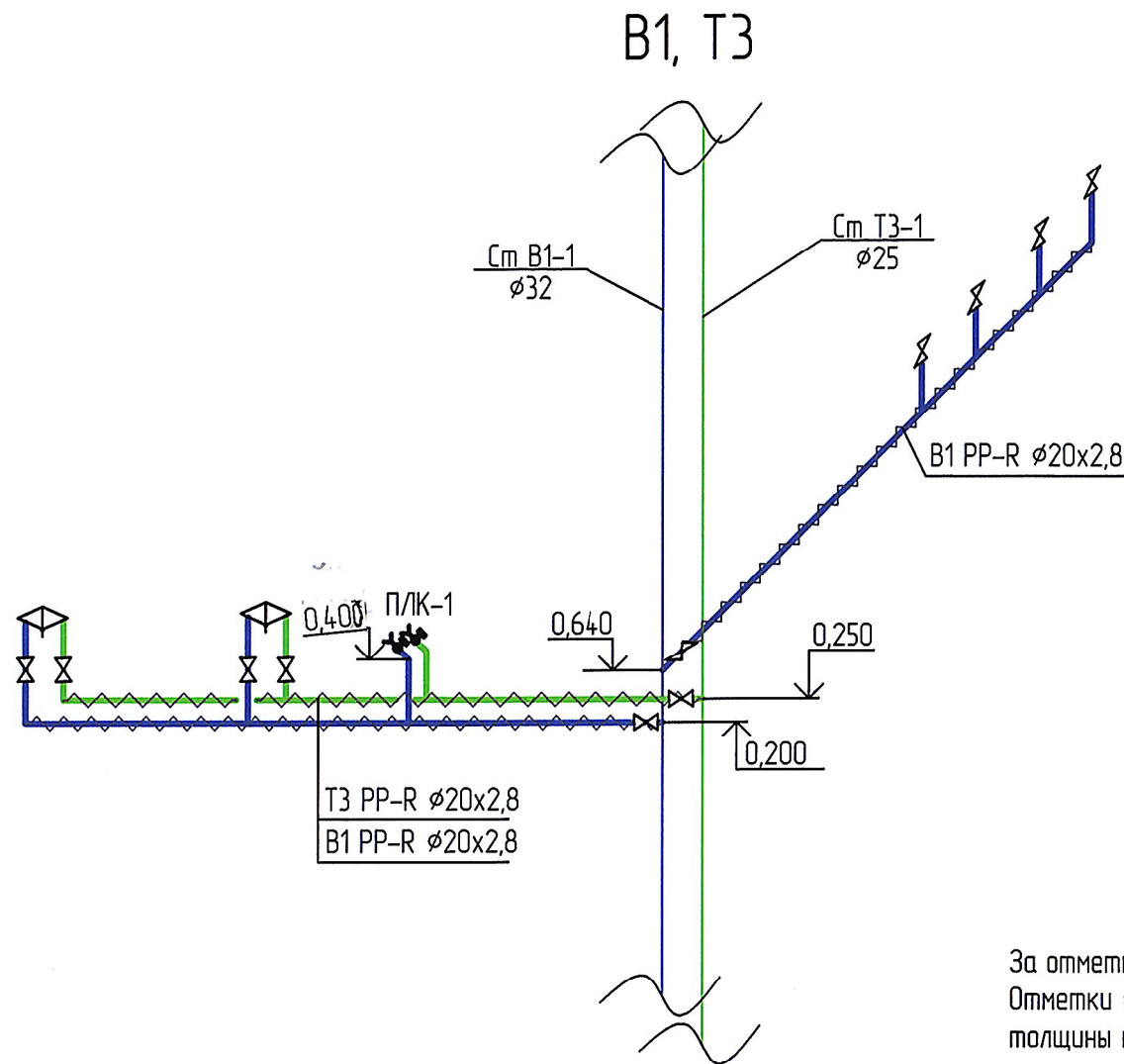
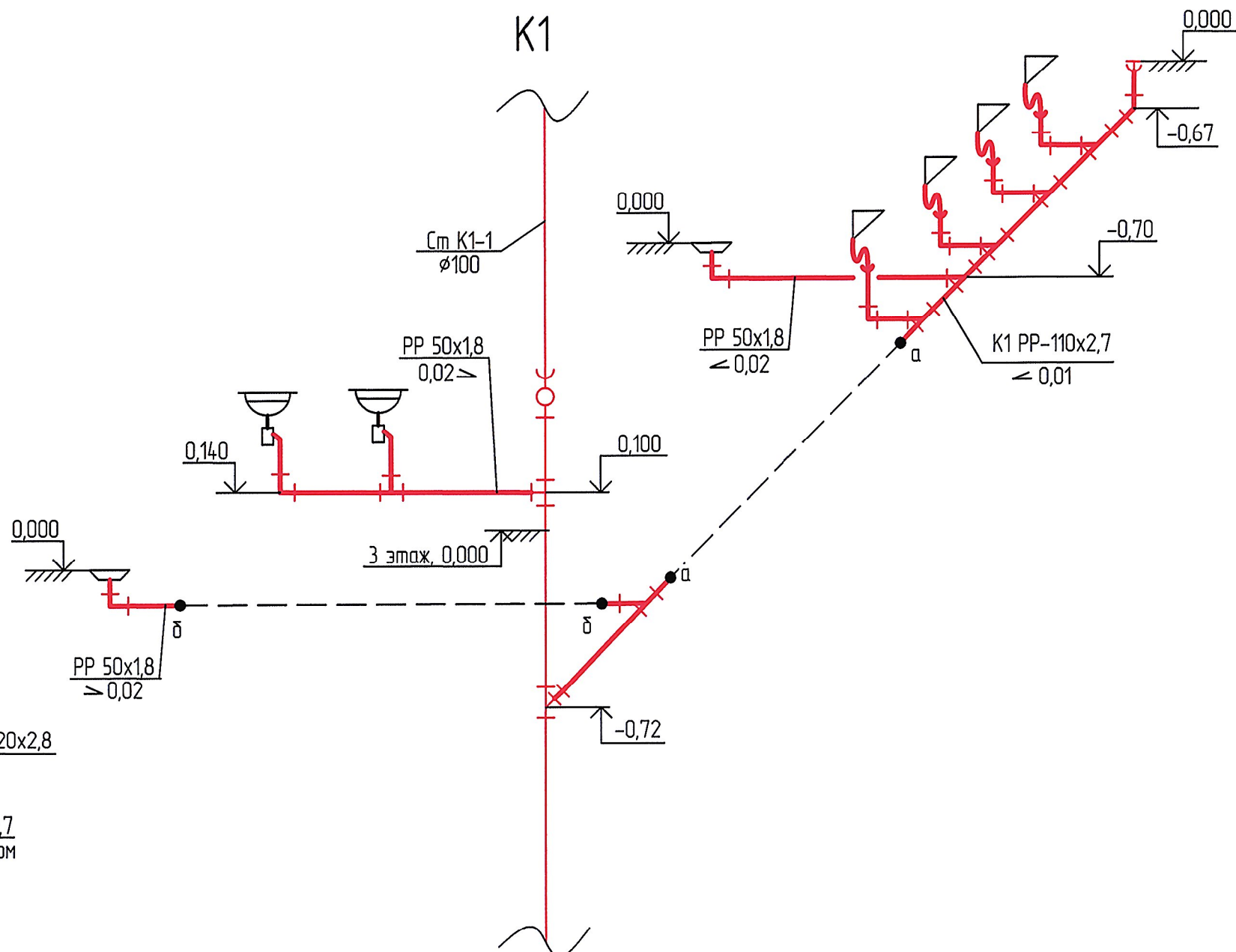
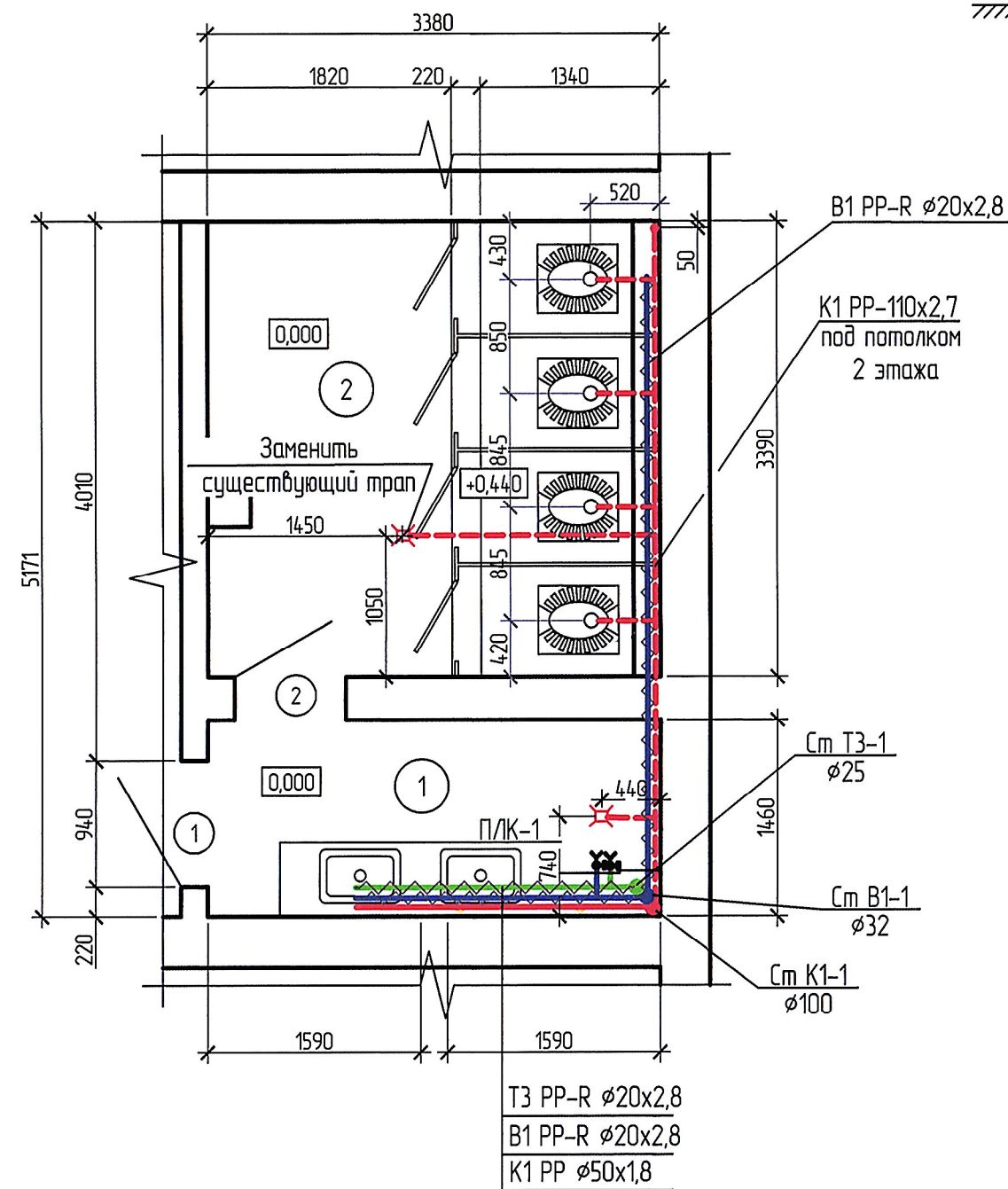
Инв. № подл.	Подп. и дата	Взам. инв. №

Хабаровск  
2019

Экспликация помещений

Номер помещения	Наименование	Площадь, м <sup>2</sup>	Кат. пом.
1	Тамбур	4,93	
2	Санузел	11,26	







План систем В1, Т3, К1 на отм. 0,000



Условные обозначения

- Водопровод хозяйственно-питьевой проектируемый
- Водопровод горячего водоснабжения проектируемый
- Канализация хозяйственно-бытовая проектируемая
- Водопровод хозяйственно-питьевой существующий
- Водопровод горячего водоснабжения существующий
- Канализация хозяйственно-бытовая существующая

За отметку 0,000 принята отметка пола 3 этажа.  
Отметки системы канализации приняты исходя из  
толщины перекрытия 300 мм

						4-05-3210-ВК			
						"Ремонт административно-производственных зданий АО "Дальгипротранс" по ул. Шереметьева, 56 и 56а"			
Изм.	Кол. уч.	Лист	№ док.	Подп.	Дата				
Разраб.	Горян				10.06.19	Ремонт санузла третьего этажа АПЗ по ул. Шереметьева 56а. Системы внутреннего водоснабжения и канализации	Стадия	Лист	Листов
Провер.	Воловник				10.06.19		Р	1	1
Адм. разд.	Воловник				10.06.19				
Гл. спец.	Белобородов				10.06.19				
Н. контр.	Лисценко				10.06.19	План систем В1, Т3, К1 на отм. 0,000. Принципиальные схемы В1, Т3, К1			
Нач. отд.	Родионов				10.06.19				



Поз.	Наименование и техническая характеристика	Тип, марка, обозначение документа, опросного листа	Код продукции	Поставщик	Ед. измерения	Кол.	Масса 1 ед., кг	Примечание
	Хозяйственно-питьевой водопровод В1							
1	Кран поливочный (внутренний) Ø15 в комплекте:				компл.	1		
1.1	Смеситель по типу РМС водоразборный для одной воды, хромированный		SL79-270		шт.	2		
2	Шаровый кран PN 1,6 DN 15 вн/вн резьба для питьевого водоснабжения	ГОСТ 21354-2005			шт.	8		
3	Труба PP-R/PP-R-GP/PP-R 20x2,8 Хв Tmax 50 °C – PN 2,0	ГОСТ Р 53630-2015			м	15		
4	Монтаж подводки гибкой к умывальнику гайка, гайка L=500 мм, 1/2"	ТУ 4923-001-59525956-2003			шт.	2		
5	Монтаж подводки гибкой к бачку для унитаза гайка, штуцер L=1000 мм, 1/2"	ТУ 4923-001-59525956-2003			шт.	4		
6	Изоляция по типу thermaflex FRZ E-22 или аналог				м	6		
7	Клей thermaflex	thermaflex FRZ			кг	0,5		
8	Крепления для PP труб Ø20 к стене				шт.	25		
	Фитинги для полипропиленовых труб:							
9	Угольник 90° PP-R SDR 9/S 4 – 20 класс XB	ГОСТ 32415-2013			шт.	3		
10	Тройник равнопроходной PP-R SDR 9/S 4 – 20 класс XB	ГОСТ 32415-2013			шт.	5		
11	Врезка в существующий стояк Ø32 мм патрубками Ø15				шт.	2		
12	Соединитель с переходом на наружную резьбу Ø20x1½	ГОСТ 32415-2013			шт.	7		
13	Соединитель с переходом на внутреннюю резьбу Ø20x1½	ГОСТ 32415-2013			шт.	1		
14	Лента самоклеящаяся СК 3/0,05-15				рулон	1		
	Горячее водоснабжение Т3							
15	Монтаж трубы PP-R/PP-R-GP/PP-R 20x2,8 Класс 2 Tmax 80 °C – PN 1,0 МПа	ГОСТ Р 53630-2015			м	5		
16	Подводка гибкая к умывальнику гайка, гайка L=500 мм, 1/2"	ТУ 4923-001-59525956-2003			шт.	2		

Взам. инв. №	Подп. и дата	Инв. № подл.										

						4-05-3210-BK.CO			
						"Ремонт административно-производственных зданий АО "Дальгипротранс" по ул. Шеранова, 56 и 56а"			
Изм.	Кол.уч.	Лист	№ док.	Подп.	Дата	Ремонт санузла третьего этажа АПЗ по ул. Шеранова 56а. Системы внутреннего водоснабжения и канализации	Стадия	Лист	Листов
Разраб.		Горян			10.06.19		Р	1	3
Провер.		Воловник			10.06.19				
Авт. разд.		Воловник			10.06.19				
Гл. спец.		Белобородов			10.06.19	Спецификация оборудования, изделий и материалов	АО "Дальгипротранс"		
Н. контр.		Лисуненко			10.06.19				
Нач. отд.		Радионов			10.06.19				



Взам. инв. №	
Подп. и дата	
Инв. № подл.	

Поз.	Наименование и техническая характеристика	Тип, марка, обозначение документа, опросного листа	Код продукции	Поставщик	Ед. измерения	Кол.	Масса 1 ед., кг	Примечание
17	Изоляция thermaflex FRZ J-22 или аналог				м	3		
18	Лента самоклеящаяся СК 3/0,05-15				рулон	1		
19	Смеситель для умывальника рычажный по типу ROCA L20 XL, ХРОМ	ГОСТ 25809-96			шт.	2		
20	Фитинги для полипропиленовых труб:							
21	Угольник 90° PP-R SDR 9/S 4 - 20	ГОСТ 32415-2013			шт.	2		
22	Тройник равнопроходной PP-R SDR 9/S 4 - 20 Класс 2 Тмакс 80 °С	ГОСТ 32415-2013			шт.	2		
23	Врезка в существующий стояк Ø25 мм патрубками Ø15				шт.	1		
24	Соединитель с переходом на наружную резьбу Ø20х1/2	ГОСТ 32415-2013			шт.	3		
25	Соединитель с переходом на внутреннюю резьбу Ø20х1/2	ГОСТ 32415-2013			шт.	1		
26	Крепления для PP труб Ø20 к стене				шт.	7		
	Бытовая канализация К1							
1	Трап 100х100 мм вертикальный слив нержавеющая сталь, диаметром 50 мм TB50 П	ГОСТ 1811-97			шт.	2		
2	Трубы PP 50х1,8 раструбные	ГОСТ 32414-2013			м	5,0		
3	Трубы PP 110х2,7 раструбные	ГОСТ 32414-2013			м	3,50		
4	Инсталляция для напольных унитазов в комплекте с кнопкой задариты: (80х497х559) по типу A112 Basicmodul Alca Plast				компл.	4		
5	Чаша Генуя керамическая усиленная омывание со всех сторон (подача воды сзади) 600х510х190				шт.	4		
6	Накладные раковины-чаши прямоугольные по типу SET LAUFEN PRO размерами 600х400 мм				шт.	2		
7	Сифон пластмассовый СТУ трубный с унифицированным выпуском Ø50 мм	ГОСТ 23289-2016			шт.	2		
8	Труба фановая с гидрозатвором (сифон) для чаши "Генуя" 110 мм с вертикальным выходом, входной патрубок 90-110 мм типа MRWC44				шт.	4		
	Фасонные части для полипропиленовых труб:	ГОСТ 32414-2013						
9	Тройник PP 90° Ø50х50	ГОСТ 32414-2013			шт.	1		
10	Тройник PP 90° Ø110х110	ГОСТ 32414-2013			шт.	6		
11	Тройник PP 90° Ø110х50	ГОСТ 32414-2013			шт.	2		
12	Отвод PP 90° Ø110	ГОСТ 32414-2013			шт.	4		
13	Отвод PP 90° Ø50	ГОСТ 32414-2013			шт.	3		
14	Отвод PP 45° Ø110	ГОСТ 32414-2013			шт.	1		

[illegible]

Изм.	Кол.чч	Лист	№ док	Подп.	Дата